

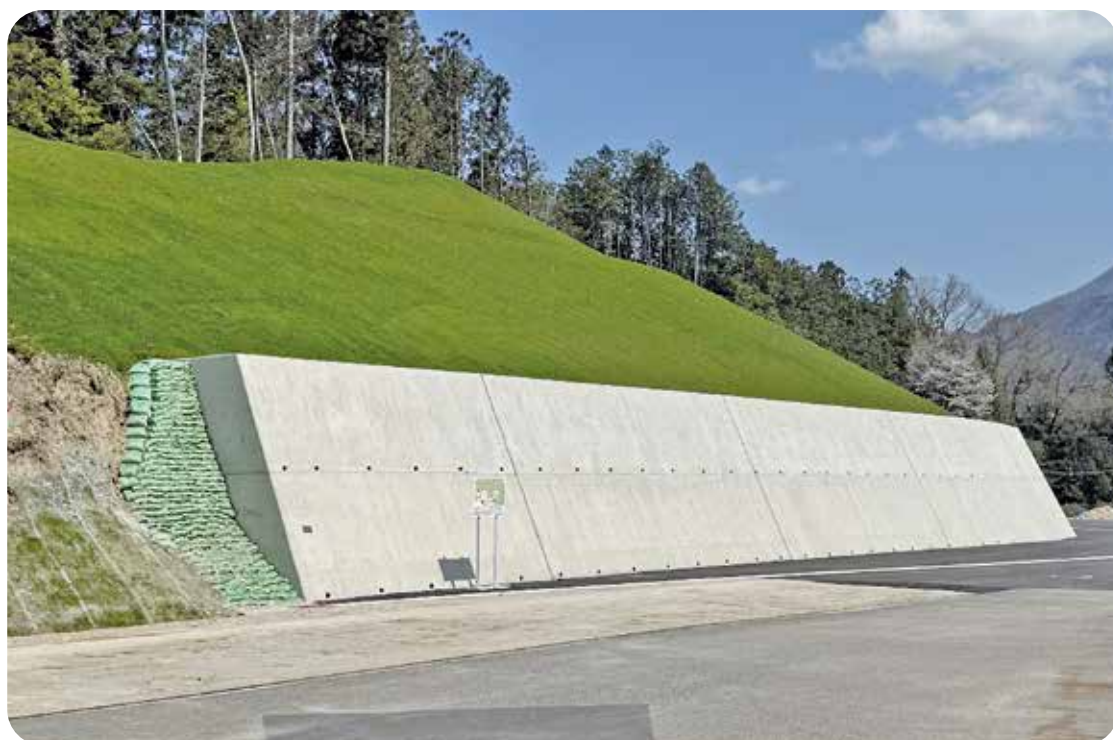
# 邑智福祉

第13号 R6.7

# しんこうかいだより

社会福祉法人 邑智福祉振興会

島根県邑智郡邑南町中野 3600-1 TEL 0855-95-0811 FAX 0855-95-0805 E-mail aikouen@ohtv.ne.jp



## 愛香園 急傾斜地崩壊対策

より一層、安全で安心した暮らしができるようになりました。

### 事業所紹介



#### ●愛香園

〒696-0102  
島根県邑智郡邑南町中野3600-1  
TEL:0855-95-0811 FAX:0855-95-0805  
E-mail : aikouen@ohtv.ne.jp



#### 四ツ葉の里地域支援センター

- 愛香園ホームサポート
- ヘルパーステーション ひまわり
- サポートステーション おりーぶ

〒696-0102  
島根県邑智郡邑南町中野3594-21  
TEL:0855-95-3250 FAX:0855-95-3251  
E-mail : yotsubanosato@ohtv.ne.jp



#### ●くるみ邑美園

〒696-0102  
島根県邑智郡邑南町中野3595-18  
TEL:0855-95-0327 FAX:0855-95-1991  
E-mail : kurumi@ohtv.ne.jp



- くるみ邑美園児童部
- 放課後デイ みんな

〒696-0102  
島根県邑智郡邑南町中野3595-18  
TEL:0855-95-0327 FAX:0855-95-1991  
E-mail : kurumi@ohtv.ne.jp

# 理事長挨拶

社会福祉法人 邑智福祉振興会

理事長 辰田直久



平素より当法人の運営にご協力を賜り、厚く御礼申し上げます。

さて、コロナ感染症も落ち着き始め、様々な制約が緩和され、以前の日常に戻りつつありますが、「正しく恐れる」ということを忘れないよう、利用者様の安心安全と元気に笑顔で過ごせる施設を目標に、役職員一同力を合わせ、多様化する社会に対応しながら努力して参ります。

今後ともご理解とご支援をいただきますようお願い申し上げます。

## 令和5年度 邑智福祉振興会決算状況

(単位：円)

貸借対照表			
流動資産	375,341,030	流動負債	86,219,056
固定資産	2,298,302,115	固定負債	65,536,000
		純資産	2,521,888,089
		基本金	151,091,840
		国庫補助金等特別積立金	813,382,409
		その他の積立金	1,079,920,000
		次期繰越活動増減差額	477,493,840
	2,673,643,145		2,673,643,145

事業活動計算書		資金収支計算書	
サービス活動収益	801,210,342	事業活動収入	803,616,799
サービス活動費用	788,924,361	事業活動支出	744,376,891
サービス活動外収益	2,406,457	施設整備等収入	2,017,780
サービス活動外費用	37,500	施設整備等支出	23,275,221
特別収益	2,017,780	その他の活動収入	21,636,088
特別費用	2,523,186	その他の活動支出	35,411,800
当期活動増減差額	14,149,532	当期資金収支差額	24,206,755
前期繰越活動増減差額	477,344,308	前期末支払資金残高	298,216,406
その他の積立金取崩額	21,000,000	当期末支払資金残高	322,423,161
その他の積立金積立額	35,000,000		
次期繰越活動増減差額	477,493,840		



## 四ツ葉の里地域支援センター

【愛香園ホームサポート・ヘルパーステーションひまわり・サポートステーションおりふ】

### 愛香園ホームサポート

利用者の皆さんが安心して生活できる環境を目指し、設備の整備や個々の生活スタイルを尊重した支援の実施を心掛けています。充実した生活を送る上では日中活動や生活面のみならず、余暇の過ごし方も大事ですよね♪毎年企画している行事の一つに「お楽しみ会」があります。皆さんに楽しんでいただけるよう工夫を凝らしたイベントを実施しています。最近では、「KORYU シネマ」と題した映画館さながらの雰囲気 연출し、上映会を行いました♪



また、今年度も島根県障がい者スポーツ大会が開催され、5月25日(土)のフライングディスクに3名、6月8日(土)の卓球に2名の方が参加されました。「目指せ全国大会!」を目標に日々練習を重ね、本番では一生懸命取り組みました!それぞれ好成績を収め、皆さん満足そうな笑顔が印象的でした♪



## ヘルパーステーションひまわり

居宅介護事業と移動支援事業を行っています。

居宅介護事業では、「家事援助」と「通院等介助」のサービスを提供しています。

家事援助は食事作りや掃除、片付け等、日常生活に必要な支援を行うサービス・通院等介助は通院に係る移動から受診受付、支払いの代行などを行うサービスです。

移動支援事業では、余暇活動や社会参加のための外出に必要な移動の支援をしています。また、福祉有償運送として通学の送迎サービスも行っています。

このように、地域で暮らす障がいをお持ちの方が、安心した生活を送ることができるよう取り組んでいますので、ご利用されたい方はお気軽にお問い合わせください。

担当：寺本 電話番号：0855-95-3250 IP：050-5207-3691



## サポートステーションおりーぶ

障がいのある方からの相談や福祉サービスの利用についての説明・援助等を行っています。ご本人からの相談はもちろん、ご家族からの相談もお受けしています。お気軽にご相談ください。

また、邑南町からの委託事業として、地域の障がいのある方を対象とした「障害者社会参加支援事業」を行っています。“パソコン教室”では、簡単な文章を打ったり年賀状の作成にも取り組んでいただいています。その他“料理教室”“フラワーアレンジメント教室”等を不定期に開催しています。各種教室を行う際には、おおなんケーブルの行政文字放送や無線放送などでお知らせしますので、興味のある教室がありましたらお問い合わせください。

担当：野田 電話番号：0855-95-3250 IP：050-5207-3691



## 障がい者支援施設

あい こう えん  
愛 香 園



### 生活介護（愛香園）

日中活動の一つとして内職作業をしています。利用者さんそれぞれのペースで、一つ一つ丁寧に集中して取り組まれています。ガーゼや清浄綿を袋に入れる作業の他、使い捨て手袋を折り畳んで袋に入れる作業などを行い、完成した製品は、緊急時の防災セットとして使用されます。皆様の役に立てる製品に関わることが作業意欲の向上に繋がれば良いなと感じています。

今後も、利用者の皆さんがやりがいを持って取り組める活動を取り入れていく予定です。





## 生活介護（いずみの里）

邑南町観光協会からの委託を受け、毎年香木の森公園の除草作業を行っています。園外での活動は地域との繋がりを持つ機会でもあり、皆さんにとって気分転換になっているようです。これから暑い季節を迎えて作業も大変になりますが、暑さ対策を忘れずに作業に取り組んでまいります。



## 就労継続支援B型（農林）

販売活動を通して、働くための意識の向上・意欲・知識の習得を目指しています。また、工賃向上のための取り組みを行うことにより、社会的・経済的な自立を目指しています。

先日、施設に隣接する畑でスイートコーンの収穫を行いました。今年も大きく育ち、無事出荷したところです。甘くて美味しいスイートコーン！きっと皆様に喜んでいただけたのではないのでしょうか。

また、現在、モロッコインゲンやサニーレタス、ニンニクなどの野菜の栽培にも取り組んでいます。今後の生長が楽しみです。



## 就労継続支援B型（四ツ葉ショップ）

パンや焼菓子を製造・販売しています。人気のりんごロールやメロンパン等の他、季節限定商品も取り入れる等、皆様に楽しんでいただける製品作りを心掛けています。

また、新商品の開発にも力を入れていますので、少しずつではありますがラインナップも充実させていきたいと思っています。

今後も利用者さんと共に、皆様に喜んでいただける商品作りに励んでまいります。

お近くにお越しの際は、是非お立ち寄りください。





現在、入所の利用者さんが65名、通所の利用者さんが1名、計66名の方が利用されています。障がい特性に応じて、4つの棟で、生活・活動をされています。

感染対策による活動制限もありましたが、段々と日常が戻り始めています。引き続き感染対策を講じながら利用者の皆さんの“自己選択”“自分らしい暮らし”が実現できることを目標に支援していきます。



## JKA補助事業で福祉車両を整備しました

公益財団法人JKA様の“2023年度補助事業補助金”を受け、福祉車両（トヨタノア 8人乗り）を購入させていただきました。くるみ邑美園は中山間地に立地し、利用者さんの受診や買物、送迎で車両は欠かせません。長年使用していた車両の老朽化に伴い故障することが増え、活動にも影響が出ておりましたので、この度の助成金で車両を購入させていただきました大変感謝しています。

感染症も落ち着き、様々な活動のニーズも増えると思います。この車両を利用することで安心して外出することができ、利用者さんの笑顔が増えればよいなと感じています。



Auto Race





児童部では家庭に近い環境で生活をしていただきながら基本的な生活習慣の確立を目指し、個々のペースにあわせて成長していただけるよう心掛け、季節に合わせた活動を行っています。



障がい児通所支援事業所 放課後デイみんと



わたしたちは、『ホッとできる・安心できる・楽しむことができる空間』を提供するよう努めています。季節に応じた活動(さんぽ・水遊び等) やおやつ作り、状況に応じて個別活動や集団遊び等を行っています。

春

夏

秋

冬





# 令和6年度 社会福祉法人 邑智福祉振興会 組織図

(令和6年7月1日現在)

評 議 員 会		
評 議 員		
今田 辰夫	上田 康志	大隅 隆
月森 康男	橋本 茂	半田 里子
森田 修		

評議員選任・解任委員会		
委 員		
香川 良三	宮田 博	川中 恵美

理 事 会		
理 事 長		
辰田 直久		
理 事		
天川 淳	笠岡千代子	瀧田 均
飛弾 智徳	日野原利郎	

監 事		
宮田 博	植田 弘和	

法人本部		
事務局長	天川 淳	
事務局次長	笹田 佳孝	
事務局員	土佐 斉	川中 恵美
本部事務員	服部 浩子	吉岡奈緒美
	大麻 知佳	服部美紗登

苦情解決第三者委員会		
第三者委員		
天川 芳幸	香川 良三	半田 里子

障害者支援施設		
愛 香 園		
施設長	天川 淳	
総務課		
課長	笹田 佳孝	
事務員	吉岡奈緒美	大麻 知佳
	服部美紗登	三宅 福美
管理栄養士	松川 光子	野田 吏沙
栄養士	湯浅 昌子	
調理員	室濱 美琴	
生活支援課		
課長	片山ゆかり	
副課長	栗原 光輝	
サービス管理責任者	椿 尚子	
看護師	池本 千里	日高 さち
生活支援員	河野真由美	椿 千枝
	森脇 涼	森岡 隼人
	日高 玲衣	三上明日香
	洲濱 淳洋	日高 正男
	和田 清文	三浦 勇
	渡利 緑	横山 郁子
	寺坂 弥生	日高 初美
就労支援課		
課長	上田 祥司	
サービス管理責任者	上田 将洋	
生活支援員	林 朋子	森原 真也
	日高 優子	原 真希
職業指導員	尼川 淳子	小田 綾
	日野 雅弘	日高 敬三
	高木 敏彦	

障害者支援施設			
くるみ邑美園			
施設長	土佐 斉		
総務課			
課長	土佐 斉		
副課長	服部 浩子		
副課長(看護師)	伊東 真理		
事務員	渡邊 宗志		
管理栄養士	藤原 千夏	賀美加奈子	
調理員	丸山 恵美	日高 鈴奈	
	有田 和美	白須 月美	
	片岡 幸江	金高 眞星	
支援課			
統括支援課長	柳幸 康之		
課長(サービス管理責任者)	中村 貢之		
生活支援員	竹川 紀久	溝邊 浩二	森藤 奈那
	小田 貢博	有井 寿幸	瀧桐 彩
	松嶋 茜	松川 泰弘	大矢 武
	井上 大祐	町田 修	高垣 皓介
	上田 早也	森脇 瑠衣	上田 雄太
	服部 知紗	服部 尚洋	森脇 万友佳
	大橋 苑佳	椿 真優	堅島 淳司
	清水 浩	服部 茂美	船木 静江
	三田 和志	小田 輝昭	椿 百合香
	寺脇 隆彦	日高 昭夫	野田 充穂
	佐々木奈美子	寺本美貴子	大川内眞奈美
	西氷 邦枝	西川 翔	上田 富士夫
	福田 勇樹	宮本 五宝	



## ～ 管理者就任 ～

く る み 邑 美 園…施設長  
く る み 邑 美 園 児 童 部 …施設長  
放 課 後 デ イ み ん と …所 長



土 佐 斉

<四ツ葉の里地域支援センター>  
愛 香 園 ホ ー ム サ ポ ー ト …所 長  
ヘルパーステーションひまわり…所長  
サポートステーションおりーぶ…所長



川 中 恵 美

## ～ 新規採用職員紹介 ～

事業所	氏 名	職 種	事業所	氏 名	職 種
愛香園	寺坂 弥生	生活支援員	く る み 邑 美 園	宮本 五宝	生活支援員
	小田 綾	生活支援員			

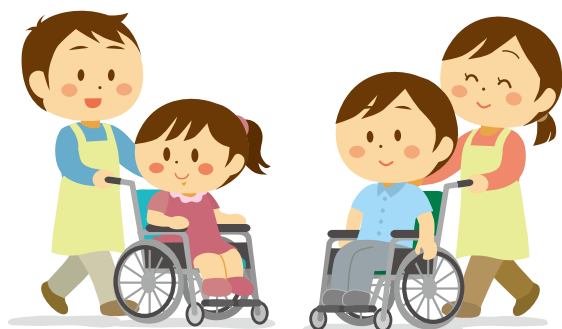
障害児入所施設		
く る み 邑 美 園 児 童 部		
施 設 長	土 佐 斉	
支 援 課		
課 長	柳 幸 康 之	
副課長(児童発達支援管理責任者)	勢 田 泰 也	
保 育 士	湯 浅 美 紀	谷 川 詩 穂
児 童 指 導 員	福 田 智 美	三 浦 克 司

障害児通所支援事業所		
放 課 後 デ イ み ん と		
所 長	土 佐 斉	
課 長	柳 幸 康 之	
支 援 課		
副課長(児童発達支援管理責任者)	柳 幸 幹 子	
保 育 士	山 口 明 真	瀧 桐 貞 子

共同生活援助事業所		
愛 香 園 ホ ー ム サ ポ ー ト		
所 長	川 中 恵 美	
副課長(サービス管理責任者)	三 浦 健 史	
生 活 支 援 員	田 澤 明 子	日 高 美 咲
	三 千 田 行	
看 護 師	日 高 奈 津 美	

居宅介護事業所		
ヘルパーステーションひまわり		
所 長	川 中 恵 美	
サービス提供責任者	寺 本 真 二	田 澤 明 子

相談支援事業所		
サ ポ ー ト ス テ ー シ ョ ン お り ー ぶ		
所 長	川 中 恵 美	
相談支援専門員	野 田 秀 幸	



\* 常勤職員のみ記載

: 兼務職員



## 社会福祉法人 邑智福祉振興会 職員募集要項

(令和7年4月採用)

募集職種・人員	大卒等求人 ①支援員・指導員 2名 ②保育士 1名 ③調理員 1名 一般 求人 ①支援員・指導員 4名 ②保育士 1名 ③調理員 2名 ④看護師 1名
受験資格	大卒等求人 令和7年3月大学・短大・高専・専門学校等卒業見込みの者 一般 求人 令和7年4月1日現在満45歳以下で高校卒業程度の学力を有する者
勤務場所	法人が運営する事業所 ・障がい者支援施設 愛香園 ・障がい者支援施設 くるみ邑美園 ・障がい児入所施設 くるみ邑美園児童部 ・障がい児通所支援事業所 放課後デイみんと ・共同生活援助事業所 愛香園ホームサポート ・居宅介護事業所 ヘルパーステーションひまわり ・相談支援事業所 サポートステーションおりふ
職務内容	①障がい者の日常生活支援・作業支援等 ②障がい児の日常生活指導、療育等 ③栄養・調理業務全般 ④利用者の健康管理、病院受診の付添い等
給料諸手当	法人規程による 扶養手当、通勤手当、住宅手当、業務資格手当、時間外手当、 特別勤務手当(年末年始)等 賞与 年2回 基本給の4ヶ月分、及び処遇改善手当
福利厚生	健康保険、厚生年金保険、雇用保険、労災保険、 退職金制度あり
勤務時間	8時30分～17時15分(日勤) ※職種により早出・遅出・夜勤勤務あり 1ヶ月単位の変形労働時間制
休日	4週8休、祝日分の休日、法人の定めた休日(年間 123日)
受験手続	募集要項・申込用紙(A4)は、当法人が運営する各事業所に用意しています ※法人ホームページからもダウンロードできます 申込用紙(写真添付)に必要な事項を記入し、郵送又は持参して下さい 在学中の方は「卒業見込証明書」を併せて提出して下さい ※既卒者の方は最終学歴を証明できるもの(写しでも可)
選考方法	筆記試験(一般常識、作文)、面接 年3回実施
選考日受付期間	◆大学、短大、高専、専門学校等新規卒業予定者 ◆令和7年4月1日現在満45歳以下で高校卒業程度の学力を有する者 第1回選考日：令和6年6月30日(日)：受付 6月1日～6月20日 ～ 済 第2回選考日：令和6年10月5日(土)：受付 8月1日～9月26日 第3回選考日：令和7年2月1日(土)：受付 12月1日～1月22日
合格者の発表	郵送にて合否を通知します。(概ね2週間後)
申込・問合せ先	〒696-0102 邑智郡邑南町中野3600番地1 社会福祉法人邑智福祉振興会 愛香園 総務課(法人本部) 担当：天川・笹田 TEL：0855-95-0811 *詳しくはHPをご覧ください <a href="https://ohfukukai.jp">https://ohfukukai.jp</a>