

製品即売所 四ツ葉ショップ

営業時間のお知らせ

月 : 11:30~14:00

火~金 : 10:30~14:00

※店休日: 土・日・

国民の祝日



愛香園の利用者の皆さんが作ったパン、菓子、木炭、クラフト製品や近隣施設の製品等販売しています。



各種菓子パンあります!
メロンパン
ウイナーパン
チーズパン他



ふっくらおいしいメロンパン



←〈受注生産〉
クッキー詰め合わせ
※ご希望に応じて
お作りします!



菌床椎茸



ブルーベリー
ジャム



干し大根 (いずみの里)



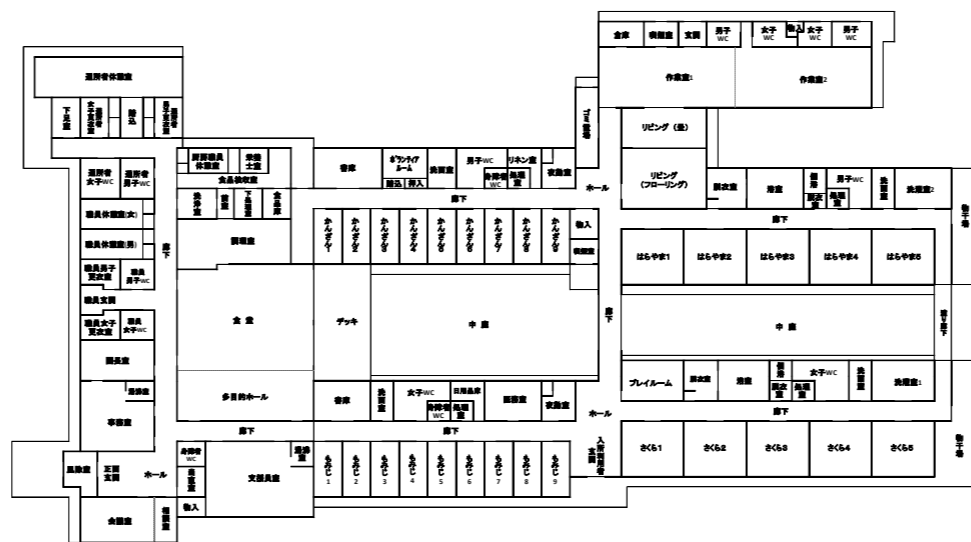
コイン精米所

営業時間

●4~10月 6:30~21:00

●11~3月 6:30~20:00

施設の平面図

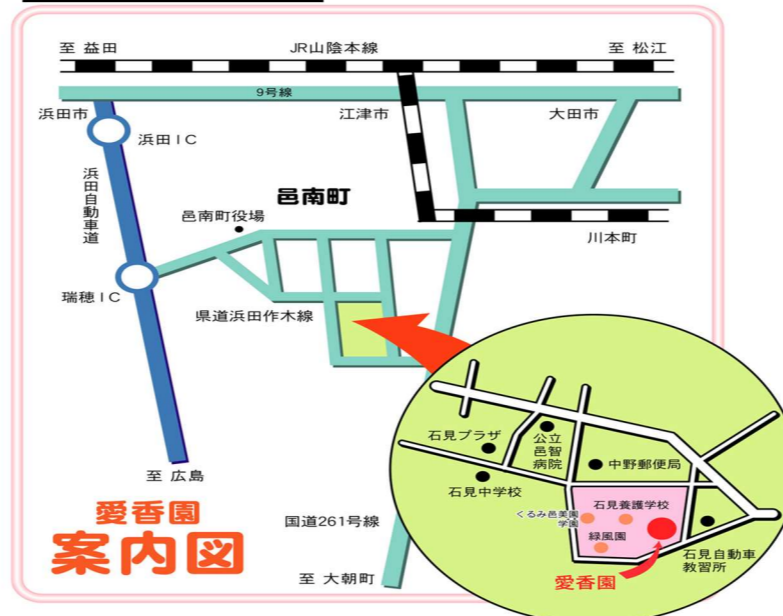


【いずみの里】木造平屋建

邑智郡邑南町矢上 4595 電話: 0855-95-2383



交通の案内



瑞穂インターより車で15分

因原駅より車で20分

社会福祉法人邑智福祉振興会

障がい者支援施設

愛香園



〒696-0102

島根県邑智郡邑南町中野3600番地1

TEL (0855)95-0811 FAX (0855)95-0805

E-mail: aikouen@ohfv.ne.jp

URL: https://ohfukukai.jp

運営の基本理念

私たちは、利用者の皆様が人間としての尊厳が守られ、豊かな人生を自己実現できるよう支援していくことを運営の基本理念とします。

沿革

- 昭和57年 8月 社会福祉法人邑智福祉振興会法人設立認可
- 昭和58年 4月 知的障がい者授産施設石見授産所開所（定員50名）
- 昭和59年 5月 四ツ葉の里連絡協議会発足
（石見授産所・緑風園・くるみ学園・石見養護学校）
- 平成 1年11月 グループホーム「石見青雲荘」事業開始（定員6名）
- 平成 2年 5月 製品即売所「四ツ葉の里」完成オープン
- 平成 3年 2月 グループホーム「石見第2青雲荘」事業開始（定員4名）
- 平成10年 4月 石見授産所通所部併設（定員10名）
- 平成13年 3月 地域交流ホーム「四ツ葉の里」完成
- 平成14年 4月 石見授産所通所部定員変更（10名→15名）
- 平成15年10月 小規模通所授産施設「いずみの里」開所（定員19名）
- 平成16年 4月 グループホーム「明和寮」（定員5名）
「清和寮」（定員5名）事業開始
- 平成17年 1月 「石見授産所」を「愛香園」に名称変更
- 平成17年 4月 グループホーム「大空荘」事業開始（定員5名）
- 平成18年10月 「愛香園ホームサポート」共同生活介護、援助事業所
開設（定員23名）
- 平成20年 4月 愛香園通所部定員変更（15名→25名）
- 平成20年 4月 製品即売所「四ツ葉ショップ」リニューアルオープン
- 平成21年 4月 障害者支援施設愛香園 事業開始
小規模通所授産施設「いずみの里」愛香園の生活介護事業
の活動場所に変更
（生活介護定員42名、自立訓練（生活訓練）定員6名、
就労移行支援定員6名、就労継続支援 B 型定員25名、
施設入所支援定員40名）
- 平成23年 4月 就労移行支援事業廃止 生活介護事業定員48名に変更
- 平成27年10月 施設入所支援事業定員36名に変更
- 平成27年11月 愛香園改築工事竣工

【邑智福祉振興会他事業所】

- くるみ邑美園 障がい者支援施設(定員73名)
- くるみ邑美園児童部 障がい児入所施設(定員8名)
- 愛香園ホームサポート 共同生活援助事業所 7カ所(定員35名)
- ルパーステーションひまわり 居宅介護事業所
- サポートステーションおりん 相談支援事業所
- 放課後デイみんと 障がい児通所支援事業所(定員10名)

運営方針

1. 利用者の権利擁護に努め、利用者の意向、適性等を踏まえた計画を作成し、適切かつ効果的な支援サービスを提供する。
2. 各々の日中活動を展開するにあたり、地域の資源や行政等各関係機関との連携を図りながら、利用者の自立及び地域移行の促進に努める。
3. 居住支援においては、利用者の安全を確保し、安心して利用できる支援サービスの充実と QOL の向上に努める。
4. 職員の倫理性を高め、各種の研修会を実施し、専門的な知識と事業の透明性を確保する。

事業内容

| | | |
|----------|--------------|---|
| 日中活動支援 | 生活介護事業 | 個別支援計画に基づき、利用者一人ひとりの日常生活、活動能力、QOL の維持・向上を図り、自立した日常生活または社会生活を営むことができるよう支援する。 (生産活動、健康維持活動、整容、身辺処理、金銭管理等に関する支援、入浴、排泄、洗濯支援) |
| | 自立訓練（生活訓練）事業 | 一定期間身体能力、生活能力の維持向上のために必要な訓練を行い、地域生活への移行を目指す。 (基本的生活習慣の確立、対人関係構築、社会活動への参加) |
| | 就労継続支援（B型）事業 | 個別支援計画に基づき、就労の機会を提供し、生産、販売活動にかかる知識および能力の向上を図ることにより、社会的、経済的な自立を目指す。 |
| 施設入所支援事業 | | 介護を必要とする利用者に対し、夜間や休日の入浴、排泄及び食事の介助、余暇活動等の支援を行う。 |

生産活動

| | |
|-----------|--|
| 農林事業 | 野菜・菌床しいたけ栽培 木炭・薪・門松の生産 企業の下請、清掃、草刈作業、段ボール紙梱包作業 |
| 四ツ葉ショップ事業 | パン、菓子の製造・販売 精米（コイン精米所の管理） |
| 給食事業 | 施設の給食、法人内グループホームへの配食 |
| 生活介護 | 野菜作り、切干大根作り、公園管理他 |



薪詰め



菌床椎茸の栽培・管理



玉ねぎ苗の抜き取り



パンの製造・販売



公園の管理



さつまいも掘り



干し大根の加工



玉ねぎの皮むき



広島菜の収穫

自治会活動・余暇活動

休日を利用したレクリエーション（ビデオ鑑賞、ケーキ作り、ゲーム大会、カラオケ大会等）、生花教室、茶道教室、料理教室、グラウンド・ゴルフ大会等

生花教室



茶道教室



書道教室



調理教室



グラウンドゴルフ



年間行事

花見会、社会見学、四ツ葉の里夏まつり、愛香祭、慰労会、親善グラウンド・ゴルフ大会、各種スポーツ大会参加、地域行事即売参加等

