

邑智福祉

第3号 R1.7

しんこうかいだより

社会福祉法人 邑智福祉振興会

島根県邑智郡邑南町中野 3600-1 TEL 0855-95-0811 FAX 0855-95-0805 E-mail aikouen@ohtv.ne.jp



施設紹介



●愛香園

〒696-0102 島根県邑智郡邑南町中野3600-1
TEL: 0855-95-0811 FAX: 0855-95-0805
E-mail: aikouen@ohtv.ne.jp



四ツ葉の里地域支援センター

- 愛香園ホームサポート
- ヘルパーステーション ひまわり
- サポートステーション おりーぶ

〒696-0102 島根県邑智郡邑南町中野 3594-21
TEL・FAX: 0855-95-3250
E-mail: yotsubanosato@ohtv.ne.jp



- くるみ邑美園
- くるみ邑美園児童部
- 放課後デイ みんと

〒696-0102 島根県邑智郡邑南町中野 3595-18
TEL: 0855-95-0327 FAX: 0855-95-1991
E-mail: kurumi@ohtv.ne.jp

就任ご挨拶

社会福祉法人 邑智福祉振興会
理事長 辰田直久



平素より社会福祉法人邑智福祉振興会におきましては、ご利用者様をはじめ、ご家族、地域の皆様から温かいご支援とご協力をいただき、心から感謝申し上げます。

さて、6月24日開催の当法人理事会におきまして、若輩ながら理事長に就任いたしました。社会福祉も時代とともに大きな変遷を遂げ、近年ではその課題も多様化・複雑化しており、福祉サービスの資質の向上を図る積極的な対応が求められています。そうした中、理事長職に就く責務の重さを痛感しているところでございます。今後とも多くの皆様方とのご縁を大切に、より一層絆を深め、社会福祉法人として地域に貢献できるよう、その使命を果たすべく努力していく所存であります。また、平成27年の愛香園改築に続き、今年度はくるみ邑美園児童部棟新築工事が計画され、島根県や邑南町をはじめ、関係者各位にご協力いただきますことを、この場をお借りして心より厚く御礼申し上げます。

最後になりましたが、地域の障がい者福祉の一つの拠点として、皆様から信頼される施設となるよう、役職員一丸となって取り組んで参りますので、どうか引き続きご理解ご協力を賜りますようお願い申し上げます。

くるみ邑美園児童部棟建替え

当法人では今年度、島根県並びに邑南町の補助を受けて、くるみ邑美園児童部専用の居住棟を建設予定です。

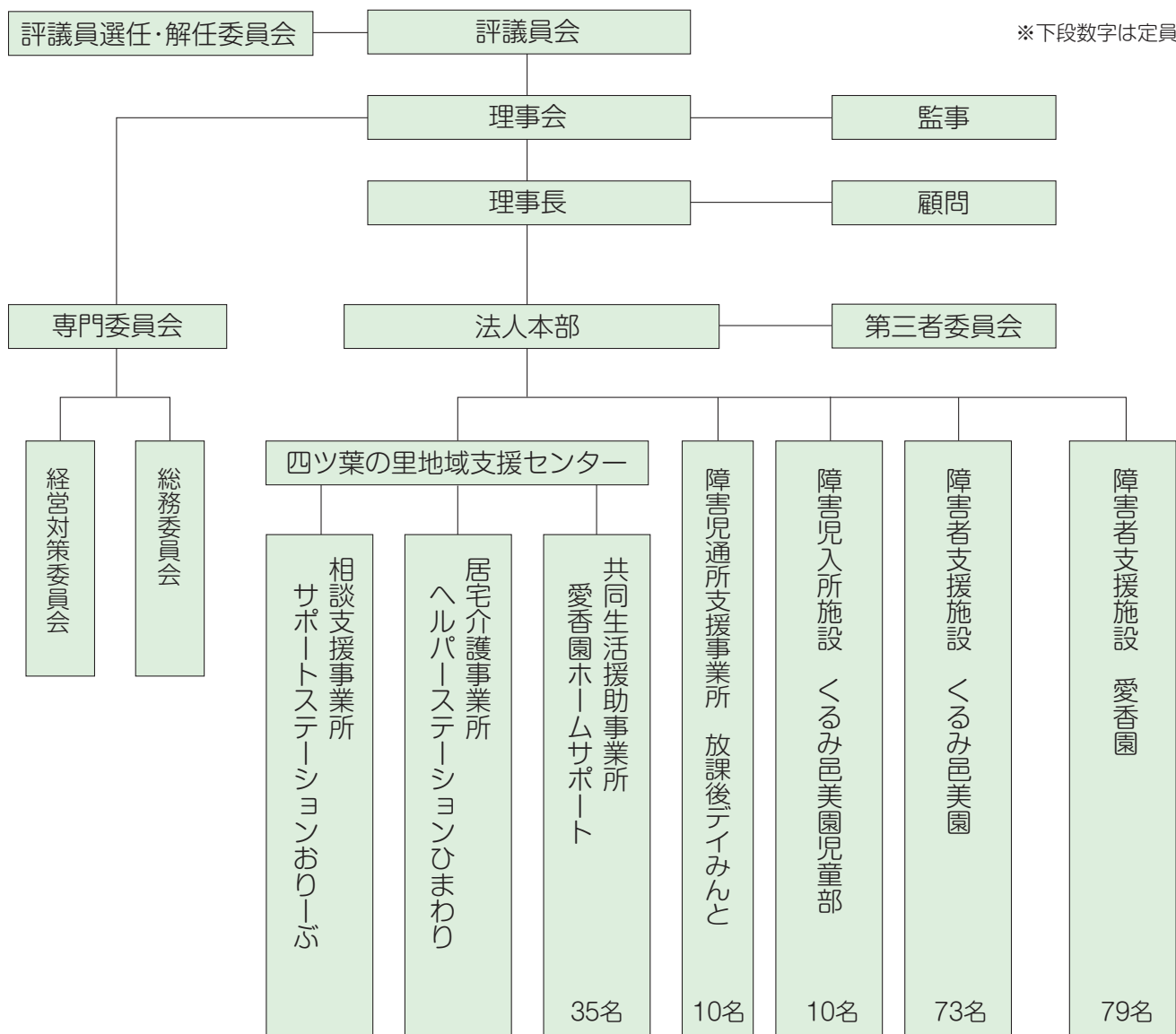
この居住棟は入所8名、併設型の短期入所2名、合計10名の定員で、一人部屋が6部屋、二人部屋が2部屋の建物です。この建物が完成すれば、より適切な生活環境の提供や、小規模グループケアなどを実施することが可能となり、利用される児童の方々に応じたきめ細やかな支援が可能になるなど、大きな効果が期待できます。完成は令和2年1月頃の前定です。



くるみ邑美園児童部棟 完成予想図

社会福祉法人邑智福祉振興会 組織図

平成31年4月1日



～新規採用職員紹介～

事業所	氏名	職種
愛香園	森 脇 瑠 衣	生活支援員
	三 浦 勇	生活支援員
	日 高 優 子	職業指導員
	布 野 夢 華	事務員

新役員等紹介



【理事】

辰 田 直 久 (理事長)
 天 川 淳 (施設長)
 笠 岡 千代子
 瀧 田 均
 服 部 一 伸
 飛 弾 智 徳

【監事】

松 川 伸 作
 宮 田 博

【顧問】

日 高 昭 登

令和元年6月24日に役員改選が行われ、6名の理事と2名の監事が就任しました。
 また、前理事長の日高昭登氏が顧問に就任いたしました。

平成30年度 邑智福祉振興会決算状況

単位：円

貸借対照表			
流動資産	337,370,673	流動負債	72,822,264
固定資産	2,184,844,056	固定負債	97,840,468
		純資産	2,351,551,997
		基本金	151,091,840
		国庫補助金等特別積立金	886,568,242
		その他の積立金	980,789,400
		次期繰越活動収支差額	333,102,515
計	2,522,214,729	計	2,522,214,729

事業活動収支決算書	
サービス活動収益	696,899,067
サービス活動費用	670,652,021
サービス活動外収益	2,665,963
サービス活動外費用	198,060
特別収益	413,262,001
特別費用	413,262,005
当期活動増減差額	28,714,945
前期繰越活動増減差額	564,373,770
その他の積立金取崩額	12,793,800
その他の積立金積立額	272,780,000
次期繰越活動収支差額	333,102,515

資金収支決算書	
事業活動収入	699,565,030
事業活動支出	641,706,301
施設整備等による収入	830,000
施設整備等による支出	31,177,048
その他の活動による収入	12,932,196
その他の活動による支出	272,907,930
当期資金収支差額合計	△232,464,053
前期末払資金残高	527,527,683
当期末払資金残高	295,063,630

親善 グラウンドゴルフ 大会



5月31日(金)当園グラウンドにて「第3回愛香園親善グラウンドゴルフ大会」を開催しました。今年は85名の地域の方々にご参加いただき、大会を盛況のうちに終えることができました。

今後とも皆さまとのふれあいの機会を設け、地域に根ざした施設となるよう努めてまいりますので、どうぞよろしくお願いいたします。



愛香園 製品情報

当園では邑南町産のナラやカシの木を利用して木炭や薪の販売をしています。バーベキューやキャンプなどの利用にいかがでしょうか？



バーベキュー用木炭 10 kg

2,300円

家族でのバーベキューや大勢のイベントに重宝する高品質な木炭です。



小炭入り木炭 10 kg

1,850円

サイズは小さめですが、火力と耐久性に優れ、コストパフォーマンスが高い木炭です。



薪 (ナラ)

300円

火持ちが良く用途が多彩で、暖炉やピザ窯にも使用される上質な薪です。

以上の製品は、愛香園にて販売しております。詳しい内容や購入希望の方は愛香園までご連絡ください。

電話 0855-95-0811 (担当：上田、三浦)

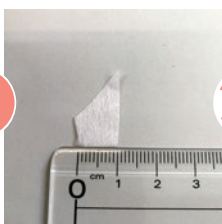
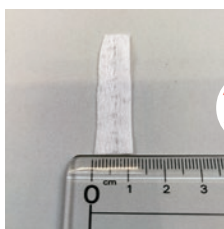
障がい者支援施設

くるみ邑美園



訓練活動班では使用済み油の処理に大活躍の人気商品「油とりっ子ちゃん」の製造・販売をしています。

30センチ四方の不織布をハサミで5ミリ程度の大きさになるまでカットします。さらに空気を含ませるように仕上げのカットを行い、袋詰めして完成です。1つの製品ができるまでに時間がかかるため、少量ですが当施設と「あいタウンアベル」で100円にて販売させていただいています。から揚げ等の揚げ物を作る際には、ぜひご活用ください。



障がい児入所施設

くるみ邑美園児童部



くるみ邑美園児童部の今年のテーマは『自分越え』です。5名の児童は、昨年以上にできることを増やしなが

ら自信を高め、職員は昨年を上回る支援の質に挑戦し、令和の意味するごとく新たな時代に大きな花を咲かせたいと意気込んでいます。

先日開催された学校の体育祭や地域の陸上大会では、真剣な表情や弾ける笑顔で来場されていた皆さんを魅了していました。今後も彼らの成長から目が離せません。



障がい児通所支援事業所

放課後デイ みんと



みんとでは現在、トマト、キュウリ、ピーマン、茄子等、8種類の野菜を育てています。夕方になると「水やりします」「草取り手伝います」「トマトのわき芽を取ります」と積極的にお世話をしてくれています。

野菜たちも子どもの気持ちに応えるかのように勢いよく育ち、収穫できる日も近そうです。収穫した野菜を使って子どもたちの大好きな焼きそばや浅漬け、旬のサラダをおやつで提供していきます。今年度も施設内外で子ども達各々の活動の幅を広げていくことができるように支援を行っていきます。



四ツ葉の里地域支援センター (愛香園地域交流ホーム「四ツ葉の里」)



愛香園ホームサポート

7軒のグループホームで生活されている入居者31名の皆様の生活支援を行っています。困っていることの相談や買い物・受診の付添いを行ったり、各ホームの環境整備をしながら、安心して地域で生活出来るよう支援しています。

また休日を利用して様々な体験が出来るよう、余暇活動の充実にも取り組んでいます。



ヘルプステーション ひまわり

5月・6月に開催された島根県障害者スポーツ大会(ボウリング・陸上・フライングディスク・卓球)に愛香園・グループホームを利用されている方が参加されました。

参加された皆様は大会に向けて普段から各々が時間を作り、真剣に練習に取り組んでいました。その成果もあって多くの方が上位に入賞され、素晴らしい結果となりました。皆様一人ひとりが輝ける感動の瞬間をこれからも支援していきたいと思ひます。



サポートステーション おりーぶ

サポートステーションおりーぶは、邑南町から委託を受けて「社会参加支援事業」を行っています。

講師を招いて、年12回の「パソコン教室」、ボウリングやグラウンドゴルフ等の「スポーツ教室」、年6回の「料理教室」、電話の練習や余暇時間の過ごし方を提案する「本人活動支援」を実施しています。

これはグループホームを含む在宅の方を対象で、基本的に無料でサービスを提供しています。多くの方の参加をお待ちしています。



★ 四ツ葉の里夏まつりの
ボランティアさんを
★ 募集しています! ★

利用者の皆様を支援しながら、
一緒に夏まつりを楽しんでくださる方
大歓迎です!



〒696-0102
島根県邑智郡邑南町中野3600-1
愛香園(法人本部)
TEL 0855-95-0811
FAX 0855-95-0805
担当 上田



Webサイトを全面リニューアル

この度、Webサイトを全面リ
ニューアルいたしました。スマー
トフォンやタブレットでも閲覧し
やすくなり、地域の皆様にとっ
てより情報が探しやすく、見やす
いサイトとなりました。

これからも様々な活動内容や、
ホットな情報を発信してまいり
ますので、どうぞよろしくお願
いいたします。

アドレス <https://ohfukukai.jp>



社会福祉法人 邑智福祉振興会 スタッフ募集 (令和2年4月採用)

募集職種・人員	①支援員・指導員 ②保育士 ③事務員 ④調理員 ⑤看護師 ※7名程度
受験資格	・令和2年3月大学・短大・専門学校・高校卒業見込みの者 ・令和2年4月1日現在満40歳以下で高校卒業程度の学力を有する者
受付期間	令和元年7月29日(月)～令和元年9月2日(月)17時まで ※令和2年3月高校卒業見込みの者は、9月5日(木)～9月10日(火)17時まで
1次試験 (一般常識・作文)	令和元年9月15日(日)大学、短大、高専、専門学校新規卒業予定者及び既卒者 令和元年9月21日(土)高校卒業予定者
2次試験(面接)	令和元年10月6日(日)(1次試験合格者)
申込・問合せ先	〒696-0102 邑智郡邑南町中野3600-1 社会福祉法人邑智福祉振興会 愛香園 総務課 (法人本部) 担当:天川・笹田 TEL:0855-95-0811 https://ohfukukai.jp

詳しくは、当法人のWEBサイトをご覧ください

行事予定

8月1日 四ツ葉の里夏まつり

