

邑智福祉

第5号 R2.7

しんこうかいだより



社会福祉法人 邑智福祉振興会

島根県邑智郡邑南町中野 3600-1 TEL 0855-95-0811 FAX 0855-95-0805 E-mail aikouen@ohtv.ne.jp



新しくできた児童部棟で料理を楽しむ利用者さんたち



事業所紹介



●愛香園

〒696-0102 島根県邑智郡邑南町中野3600-1
TEL: 0855-95-0811 FAX: 0855-95-0805
E-mail: aikouen@ohtv.ne.jp



四ツ葉の里地域支援センター

- 愛香園ホームサポート
- ヘルパーステーション ひまわり
- サポートステーション おりーぶ

〒696-0102 島根県邑智郡邑南町中野 3594-21
TEL: 0855-95-3250 FAX: 0855-95-3251
E-mail: yotsubanosato@ohtv.ne.jp



- くるみ邑美園
- くるみ邑美園児童部
- 放課後デイ みんと

〒696-0102 島根県邑智郡邑南町中野 3595-18
TEL: 0855-95-0327 FAX: 0855-95-1991
E-mail: kurumi@ohtv.ne.jp

理事長挨拶

社会福祉法人 邑智福祉振興会
理事長 辰田直久



平素は当法人の運営につきまして格別なご理解とご協力を賜り、心より感謝申し上げます。
早いもので、理事長に就任させていただき1年が経過いたしました。

振り返りますと、昨年末の日高昭登前理事長の急逝、くるみ邑美園児童部棟新築工事の着手から完成、そして最近のコロナウイルス感染症の予防対策など、様々な出来事があり、あっという間の1年でもありました。

しかし、当法人の運営方針でもある地域共生社会の実現に向けた活動と、障害者総合支援に対応するサービスの向上、それを支える人材育成を図ることを基本として、今後は農福連携を含め、地域の資源や産業、そして皆様からのご要望を生かすことのできる事業や支援に積極的に取り組み、これまで以上に地域とともに歩みながら、誰からも信頼される福祉法人を目指してまいります。

最後になりましたが、一日も早いコロナウイルス感染症の終息を含め、誰もがのびのび・いきいきと暮らせる環境に向けて、一步でも前進することを祈っております。

◆ 評議員・役員紹介 ◆

【評議員】

今田 辰夫
大隅 隆
高畑 英二
南原 昇
半田 里子
日野原利郎
森田 修

【理事】

辰田 直久(理事長)
天川 淳(施設長)
笠岡千代子
瀧田 均
服部 一伸
飛弾 智徳

【監事】

松川 伸作
宮田 博

四ツ葉の里地域支援センター 新所長挨拶



この度、4月から
四ツ葉の里地域支
援センターで管理
者を勤めさせていただくこととなり
ました下田です。地域福祉充実
のため尽力いたしますので宜しく
お願いいたします。

施設長・所長 紹介

- 愛香園 施設長 天川 淳 ●くるみ邑美園 施設長 日高 一伸
- くるみ邑美園児童部・放課後デイ みんなと 施設長(所長) 植田 慎一
- 愛香園ホームサポート・ヘルパーステーションひまわり・サポートステーションおりーぶ(四ツ葉の里地域支援センター) 所長 下田 浩士

くるみ邑美園児童部棟が新しくなりました♪

盛夏の候、皆様におかれましては益々ご健勝のこととお喜び申し上げます。

さて、前年度末より新型コロナウイルス感染症が世界的な広がりを見せ、国内では緊急事態宣言が発令され、外出自粛など日々の暮らしの中であまり良いニュースが聞こえてこない今日この頃ですが、当くるみ邑美園児童部においてはとてもいい出来事がありました。予てからの念願でありました児童部専用の居住棟が3月に竣工し、児童部の子ども達は4月より新しい建物で穏やかに生活しています。

この建物は、国県及び邑南町からの助成をいただいて整備を行い、定員は10名（短期入所2名含む）で、一部を除きほとんど個室となっています。また、機能訓練室や男女それぞれのリビングやキッチン・浴室等を完備しており、この建物の中で日常生活が送れるような造りになっています。今後はこの整った生活環境の中で、利用者の皆さんが大きく成長するのを楽しみにしています。また、以前から要望のあった短期入所事業の開始により、地域の障がい児童福祉に貢献できるよう努力する所存です。

最後になりますが、助成を頂いた国県及び邑南町の関係者の方々、立派な建物を建てて頂いた業者の皆様にあらためて感謝申し上げます。ありがとうございました。



くるみ邑美園児童部 施設長 植田 慎一

令和元年度 邑智福祉振興会決算状況

(単位：円)

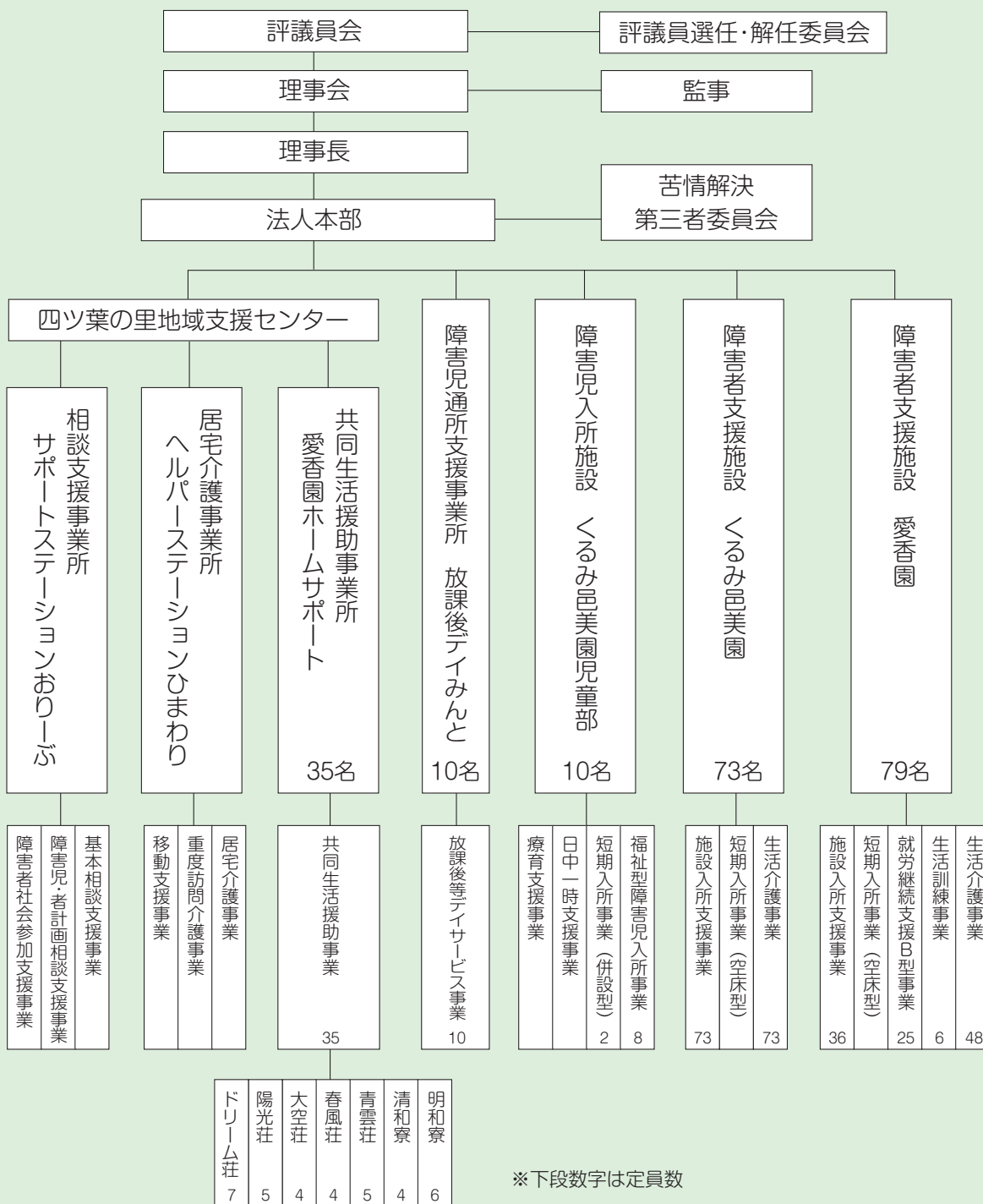
貸借対照表			
流動資産	328,383,891	流動負債	73,221,470
固定資産	2,288,230,018	固定負債	90,112,000
		純資産	2,453,280,439
		基本金	151,091,840
		国庫補助金等特別積立金	946,343,500
		その他の積立金	982,789,400
		次期繰越活動増減差額	373,055,699
	2,616,613,909		2,616,613,909

事業活動収支計算書	
サービス活動収益	717,064,890
サービス活動費用	681,556,387
サービス活動外収益	6,605,481
サービス活動外費用	187,734
特別収益	104,951,000
特別費用	104,924,066
当期活動増減差額	41,953,184
前期繰越活動増減差額	333,102,515
その他の積立金取崩額	67,500,000
その他の積立金積立額	69,500,000
次期繰越活動増減差額	373,055,699

資金収支計算書	
事業活動収入	723,670,371
事業活動支出	653,300,551
施設整備等収入	110,201,000
施設整備等支出	187,982,670
その他の活動収入	67,648,600
その他の活動支出	70,091,407
当期資金収支差額	△9,854,657
前期末支払資金残高	295,063,630
当期末支払資金残高	285,208,973

社会福祉法人邑智福祉振興会 組織図

令和2年4月1日



新規採用職員紹介

- 令和2年2月～・田澤明子(事務員)
- 令和2年3月～・左右田弘子(調理員)
- 令和2年4月～・山口明真(保育士) ・寺坂恵(生活支援員) ・大橋苑佳(保育士)
- ・日高鈴奈(調理員) ・大森康志(生活支援員) ・山田由香利(職業指導員)
- ・尼川淳子(事務員)

愛香園では薪や木炭の製造・販売を行っております。長年の作業で土間に凹凸ができたため、薪・木炭の製品加工時の転倒リスクが増し、安全性が懸念されてきました。

この度、島根県の「障がい者就労支援事業所設備整備補助金」を利用して作業場土間の整備を行い、利用者の皆さんが安心して作業ができる環境となりました。これからも高品質な商品を利用者さんとともに皆さまへお届けしますので、ご入用の際はぜひお買い求めください。

新着情報



お知らせ

消費税増税に伴い価格を変更しております。



薪(ナラ)

300 円 → **310 円** (税込)

小炭入り木炭 10 kg

1,850 円 → **1,900 円** (税込)

バーベキュー用木炭 10 kg

2,300 円 → **2,350 円** (税込)

以上の製品は、すべて邑南町産の木材を使用し、すべて手作りで行っております。また木炭については、島根ブランド「ボタン印」の基準を満たした高品質の製品です。詳細についてはお気軽に愛香園までご連絡ください。

電話 0855-95-0811 (担当：上田、三浦)

近況報告

4月の緊急事態宣言を受け、愛香園でも敷地外の外出を控えたため、利用者の皆さんが一番楽しみにしている買い物へ行くことができなくなりました。

そこで職員一同検討した結果、中野の移動販売車「にこ丸くん」に愛香園への販売支援をお願いしました。初日は多くの利用者さんが久しぶりの買い物に一喜一憂され、「次は〇〇を持って来て欲しい。」とリクエストする場面もあり、制限の多い中ですが楽しい時間を過ごすことができました。ご協力をいただいた関係者の皆さま、ありがとうございました。



障がい者支援施設 おお び えん くるみ邑美園



5月の始め、ふぁいん倶楽部（ボランティア団体）様より「手作り鯉のぼり」が届きました。現在、新型コロナウイルス感染拡大防止に伴い、毎月1回のボランティア活動も中止となっています。

このプレゼントを利用者の皆さんはとても喜ばれ、鯉のぼりに目を書いて楽しみました。ふぁいん倶楽部の皆さま、ありがとうございました。



障がい児入所施設 おお び えん くるみ邑美園児童部

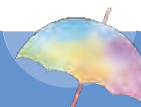


新型コロナウイルス感染症の影響で、4名の利用者さんが通う養護学校も4/20～5/24までの約1か月間、臨時休校となりました。感染防止対策として外出や外泊、ご家族との面会もご遠慮いただき、寂しさを隠し切れない期間となりましたが、この期間だからこそ可能な取り組みとして、生活スキルの習得や楽しい余暇活動を行いました。

現在は学校も再開され、以前のように笑顔で元気に登校していますが、今回利用者さんが経験したことは、今後自身の未来を切り開くための大きな力になるのではないかと感じました。



障がい児通所支援事業所 放課後デイ みんと



4月6日よりくるみ邑美園児童部棟の1室を使っの営業開始となりました。利用者さんの皆さんからは「キレイ」「居心地がいいね」と嬉しい声があがっています。配置を工夫しながら過ごしやすい空間を作りましたので、お立ち寄りの際はお気軽にご覧下さい。

利用者さんは、学校から帰ってくると手洗いうがいに始まり、決められた場所に着席して検温を行っています。今後も、利用者の皆さんにとって安心な場所を提供するため『安全と清潔』に心がけて支援を行っていきます。



四ツ葉の里地域支援センター (愛香園地域交流ホーム「四ツ葉の里」)

【愛香園ホームサポート・サポートステーションおりーぶ・ヘルパーステーションひまわり】

今年3月からコロナウイルス感染症が世界的に流行したため、今年度は通常とは違うスタートとなりました。

毎日のようにテレビやラジオでコロナウイルス感染症の報道がされ、利用者さん・職員共に感染の恐怖や不安を感じる中、感染防止の観点から週末の外出や帰省を中止し、通所施設や就労先も休みになるなど、今までに経験したことのない事態となりました。

それでもグループホームの利用者さんは、外出できないストレスの中ですが、我慢強く落ち着いて生活をされていました。5月の連休には、地域交流ホームの職員とグループホームの利用者さんを2班に分け、気分転換を目的とした昼食会（お弁当注文）と周辺の散歩を行いました。

外出自粛中、
町内飲食店のお弁当を
美味しくいただきました



手作りの
フェイスシールドです♪
他には段ボールや型紙
も利用して作りました



実際に予防着を装着
した写真です

また、地域支援センターの3事業所が協力し、感染予防対策に取り組みました。クリアファイルでフェイスシールドを作ったり、防護服の着用手順の確認を行いました。実際に装着して、グループホーム内の消毒作業や食事準備等を行いました。防護服の暑さやシールドによる視界不良で思うように動けず、いつも以上に時間や労力を費やし大変でした。食事支援時には、フェイスシールドの見えにくさ等からご飯を炊く過程でミスがあったため、試行錯誤の末、透明度をより高くするためクリアファイルからラミネートフィルムに替えてみました。改良したことで視界もよくなり、スムーズな動きが可能になり、身体的・精神的なストレスも軽減されました。

最後にコロナウイルス感染防止対策を通じて、マスクの着用・手洗い・消毒等の大切さや、個々の行動が及ぼす影響の大きさを改めて認識できたことは、利用者さん及び職員にとって大変勉強になりました。一日でも早くコロナウイルス感染症が終息し、通常の生活に戻れるよう願っています。

社会福祉法人 邑智福祉振興会 スタッフ募集 (令和3年4月採用)

募集職種・人員	①支援員・指導員 ②保育士 ③事務員 ④栄養士・調理員 ⑤看護師 ※7名程度
職務内容	①障がい者の日常生活支援・作業支援等 ②障がい児の日常生活指導、療育等 ③経理・庶務業務全般 ④栄養・調理業務全般 ⑤利用者の健康管理、受診の付添い等
受験資格	・令和3年3月大学・短大・高専・専門学校・高校卒業見込みの者 ・既卒者で令和3年4月1日現在満40歳以下で高校卒程度の学力を有する者
勤務時間	8時30分～17時15分(日勤) ※職種により早出・遅出・夜勤勤務あり 1ヶ月単位の変形労働時間制
休日	4週8休、祝日分の休日数、年末年始 他 (令和2年度 年間124日)
受付期間	令和2年7月27日(月)～令和2年9月14日(月)17時まで ※令和3年3月高校卒業見込みの者は、10月5日(月)～10月11日(日)17時まで
選考方法	・大学、短大、高専、専門学校等新規卒業予定者及び高校以上の既卒者 (1次試験)令和2年9月27日(日) (2次試験)令和2年10月18日(日) ・新規高校卒業予定者 (採用試験)令和2年10月18日(日)
申込・問合せ先	〒696-0102 邑智郡邑南町中野3600-1 社会福祉法人邑智福祉振興会 愛香園 総務課 (法人本部) 担当:天川・笹田 TEL:0855-95-0811 ※詳しくは当法人のWEBサイトをご覧ください https://ohfukukai.jp

一緒に働いていただける方
お待ちしております♪



ご連絡!

毎年8月に行っていた「四ツ葉の里夏まつり」は、コロナウイルス感染症防止のため、今年度は中止とさせていただきます。