

邑智福祉

第7号 R3.7

しんこうかいだより

社会福祉法人 邑智福祉振興会

島根県邑智郡邑南町中野 3600-1 TEL 0855-95-0811 FAX 0855-95-0805 E-mail aikouen@ohtv.ne.jp



温泉津町「やきものの里」登り窯

愛香園の松薪が積上げられた窯入れ前の景観
詳細は3ページの愛香園で紹介しています



事業所紹介



●愛香園

〒696-0102 島根県邑智郡邑南町中野3600-1
TEL: 0855-95-0811 FAX: 0855-95-0805
E-mail: aikouen@ohtv.ne.jp



四ツ葉の里地域支援センター

- 愛香園ホームサポート
- ヘルパーステーション ひまわり
- サポートステーション おりーぶ

〒696-0102 島根県邑智郡邑南町中野 3594-21
TEL: 0855-95-3250 FAX: 0855-95-3251
E-mail: yotsubanosato@ohtv.ne.jp



●くるみ邑美園

●くるみ邑美園児童部

●放課後デイ みんと

〒696-0102 島根県邑智郡邑南町中野 3595-18
TEL: 0855-95-0327 FAX: 0855-95-1991
E-mail: kurumi@ohtv.ne.jp

理事長挨拶

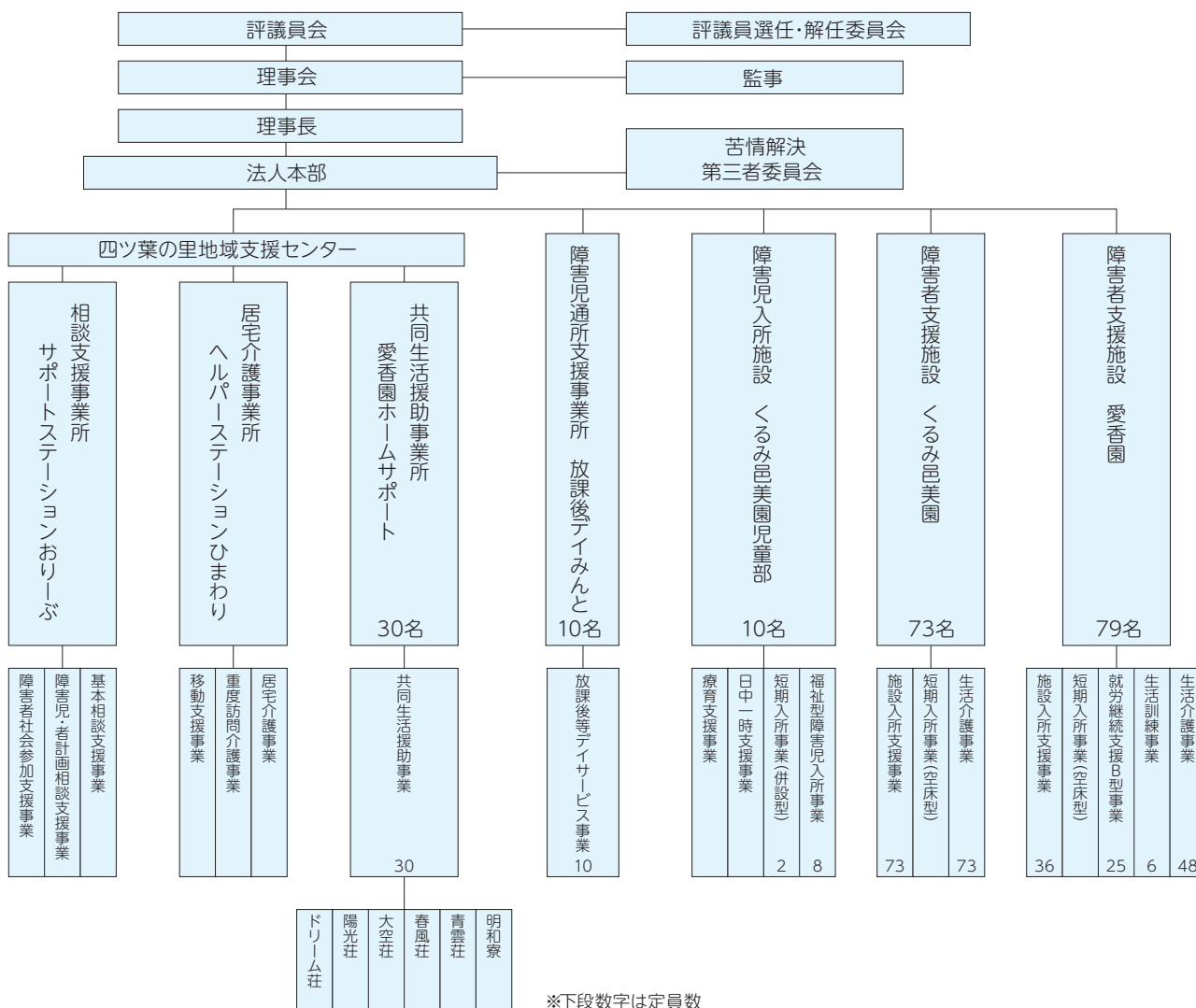
社会福祉法人 邑智福祉振興会
理事長 辰田直久



当法人の運営につきましては、平素より格別なご支援ご協力を賜り深く感謝申し上げます。さて、この度の役員改選におきまして、引き続き理事長の任に就かせていただくことになりました。これまで以上に、地域を中心とした共生社会の実現に向けて、役職員一同が共通の認識を持ち、利用者様が安心して生活できる環境を更に向き上げたいと思っています。そして、コロナ禍の現実にも対処しながら、地域に根ざした社会福祉法人の責務を果たすべく、一歩ずつ研鑽を積んで参りたいと存じますので、どうか今後ともよろしくお願い申し上げます。

社会福祉法人邑智福祉振興会 組織図

令和3年6月1日



～評議員・役員・管理者紹介～



< 評議員 > 7名

今田 辰夫 上田 康志 大隅 隆 橋本 茂 半田 里子 日野原 利郎 森田 修

< 理事 > 6名

辰田 直久 (理事長) 笠岡 千代子
 瀧田 均 服部 一伸
 飛弾 智徳 天川 淳

< 監事 > 2名

松川 伸作 宮田 博

< 管理者 > 4名

- 天川 淳 (愛香園 施設長)
- 日高 一伸 (くるみ邑美園 施設長)
- 植田 慎一 (くるみ邑美園児童部 施設長
放課後デイみんと 所長)
- 下田 浩士 (愛香園ホームサポート 所長
ヘルパーステーションひまわり 所長
サポートステーションおりぶ 所長)



令和2年度 邑智福祉振興会決算状況

(単位:円)

貸借対照表			
流動資産	336,876,067	流動負債	75,063,098
固定資産	2,291,590,738	固定負債	83,968,000
		純資産	2,469,435,707
		基本金	151,091,840
		国庫補助金等特別積立金	906,393,379
		その他の積立金	1,028,039,400
		次期繰越活動増減差額	383,911,088
	2,628,466,805		2,628,466,805

事業活動計算書	
サービス活動収益	761,308,259
サービス活動費用	706,019,512
サービス活動外収益	3,420,055
サービス活動外費用	148,392
特別収益	4,377,961
特別費用	6,832,982
当期活動増減差額	56,105,389
前期繰越活動増減差額	373,055,699
その他の積立金取崩額	33,750,000
その他の積立金積立額	79,000,000
次期繰越活動増減差額	383,911,088

資金収支計算書	
事業活動収入	764,728,314
事業活動支出	674,756,647
施設整備等収入	4,377,961
施設整備等支出	41,678,046
その他の活動収入	34,370,237
その他の活動支出	81,547,680
当期資金収支差額	5,494,139
前期末支払資金残高	285,208,973
当期末支払資金残高	290,703,112



【就労継続支援B型事業】

5月28日(金)温泉津町にある「やきものの里」へ松薪の納品に行きました。伝統ある陶芸文化を守り続けている登り窯への納品は、一度に600束の大薪を積み上げていきます。積み終えた後の薪と窯の景観は大変迫力があり、風情も相まって観光客の目を楽しませています。これからも伝統工芸発展の一翼が担えるよう、利用者さんと一緒に頑張りたいと思います。



製品紹介



薪(ナラ)
310円(税込)



小炭入り木炭10kg
1,900円(税込)



バーベキュー用木炭10kg
2,350円(税込)



しまね木炭(6kg入)
1,900円(税込)

掲載の製品は、すべて邑南町産の木材を使用しています。

なお、しまね木炭(6kg入)については、島根ブランド「ポタン印」の基準を満たした高品質の製品です。黒炭は火がおこしやすく、比較的火持ちがいいので、バーベキュー初心者でも扱いやすい製品です。詳細についてはお気軽に愛香園までお問合せください。

電話0855-95-0811 (担当:上田、三浦)



【生活介護事業】

6月初旬にカモミールティーの原材料となるカモミールを摘みに香木の森へ行きました。3年前よりこのカモミール摘みをしています。利用者さんにとっては毎年楽しみにされている活動の一つです。現在、施設で生活されている利用者さんは、新型コロナウイルス感染症対策により、以前に比べ外出する機会が減っていますが、久々の外出ということもあり、皆さん大変喜んで活動されました。



障がい児通所支援事業所 放課後デイみんと

「みんと」を利用されている子どもさん達は、この地域で暮らし育っているので、「**地域とのかかわりを大切に活動**」を取り入れるよう心がけています。

例えば、香木の森公園に行って遊んだり、地域の神社にお詣りをしたり、近隣の商店に行って買い物をするなど様々な活動をしています。現在はどの活動においても感染症対策を行い、マナーやルールに気を配りながら皆さんで楽しく過ごしています。

この夏休みも邑南町を満喫したいと思います♪



邑南町内の神社へ初詣



施設周辺を散歩



香木の森公園へお出かけ

障がい者支援施設 おおびえん くるみ邑美園



新型コロナウイルス感染症予防のため、外出の機会が減っている中、利用者の皆さんが園内で楽しんでいただける行事を計画し実施しています。今回はその中の活動を一つご紹介します。

あすなる棟では5月の生活体験活動で「カレーライス作り」にチャレンジしました♪利用者の皆さんが野菜を切ったり、鍋をかき混ぜたり、盛り付けまで分担し、できあがった美味しいカレーに皆さん大満足でした。コロナ禍の中、ストレスをうまく発散できない日々が続いていますが、この日は皆さん笑顔が見られ、リフレッシュできて良かったと思います。



この他の棟でも、町内の衣料品店の方に来園していただいて衣類を購入したり、ケーキにデコレーションをして食べたりと様々な活動を行っています。

これからも、利用者の皆さんが充実して生活できるよう、楽しい行事を計画して行きたいと思います。

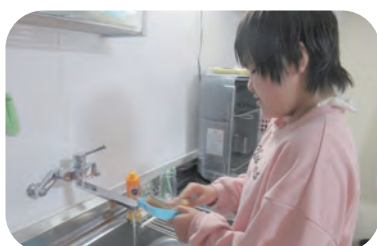


障がい児入所施設 おおびえん くるみ邑美園児童部



コロナ禍での生活も一年半が経過し、当たり前だったことが当たり前ではなくなったこの環境においても、児童の皆さんは変わらぬ笑顔で過ごしています。なかなか外での活動ができない中でもパズルや季節に合わせた創作活動や調理活動などを行い、園内での余暇を楽しんでいます。また、この期間で掃除や洗濯・洗い物などの家事スキルが育まれ、大きく成長されました。

今後も遊びや生活を通じて相手を思いやる大切さや、コロナ禍収束後に広がる明るい未来をしっかりと伝えて行きたいと思います。





四ツ葉の里地域支援センター (愛香園地域交流ホーム「四ツ葉の里」)

【愛香園ホームサポート・サポートステーションおりーぶ・ヘルパーステーションひまわり】

愛香園ホームサポート

今年度も3か月が経過しましたが、愛香園ホームサポートでは世話人2名の退職と1名の人事異動に伴い、新しく世話人2名と生活支援員1名、愛香園から異動してきた職員1名を迎え、新体制でスタートしました。

当初は新しい職員に利用者さんが戸惑い、遠慮がちな様子でした。しかし、日を重ねるごとにお互い慣れてきて、最近では笑って冗談を言い合えるくらい楽しくリラックスした時間を送っています。



食事会のお弁当



また、5月末には清和寮の利用者さん3名が、ドリーム荘へ引っ越しました。昭和49年に建てられた町営住宅をグループホーム清和寮として使用していましたが老朽化が進み、この度退居することとなりました。

引っ越しが決まったことを利用者さんへ伝えた時は、古くても馴れ親しんでいた場所であったため少し寂しい思いと、新しいグループホームでの生活の不安を感じている様子が見受けられました。そのため皆さんが混乱しないよう、清和寮にいた時に近い形で生活できるように必要な物を購入したり、ルールを決めて生活を送っています。

まだ始まったばかりですが、少しずつ慣れ、毎日楽しく過ごされている様子を見て職員も安心しています。

そして、未だ収まらない新型コロナウイルス感染症…。近隣市町村に感染者が発生したときは引き続き外出を自粛していただき、職員が買い物の代行を行ったり、グループホームへ食事を配達したりと制限のある生活を送らざるを得ない状況です。

このような中、利用者さんが誕生日の際には、町内のケーキ屋さんで注文したケーキを各ホームの皆さんで食べてお祝いしたり、5月の連休にはお弁当を注文し、地域交流ホームでささやかな食事会を行いました。

早く新型コロナウイルス感染症が収束し、通常どおり町内外への買い物や、イベント等に参加できるようになることを祈ります。

誕生日会の様子♪



コロナ対策による
自室での食事風景



～新規採用職員紹介～

事業所	氏名	職種	事業所	氏名	職種
愛香園	丸山 恵美	調理員	くるみ邑美園	上田 雄太	生活支援員
	池本 千里	看護師		西川 翔	生活支援員
	湯浅 美紀	生活支援員		服部 尚洋	生活支援員
		有井 風花		生活支援員	

社会福祉法人 邑智福祉振興会 **スタッフ募集**

(令和4年4月1日採用)

募集職種・人員	①支援員・指導員・職業指導員 ②保育士 ③看護師 ④管理栄養士 ⑤調理員 ※10名程度
職務内容	①障がい者の日常生活支援・作業支援等 ②障がい児の日常生活指導・療育等 ③利用者の健康管理、受診の付添い等 ④献立作成、栄養・調理業務等 ⑤調理業務
勤務場所	・愛香園 ・くるみ邑美園 ・くるみ邑美園児童部 ・放課後デイみんと ・愛香園ホームサポート ・ヘルパーステーションひまわり ・サポートステーションおりーぶ
受験資格	・令和4年3月大学・短大・高専・専門学校等卒業見込みの者 ・既卒者で令和4年4月1日現在満40歳以下で高校卒業程度の学力を有する者
勤務時間	8時30分～17時15分(日勤) ※職種により早出・遅出・夜勤勤務あり 1ヶ月単位の変形労働時間制
休日	4週8休、祝日分の休日数、法人の定めた休日(年間123日)
応募受付期間	令和3年7月1日(木)～令和3年8月16日(月) 17時まで
試験日程 選考方法	・1次試験 令和3年8月29日(日) 筆記試験(一般常識、作文) ・2次試験 令和3年9月12日(日) 面接(1次試験合格者)
申込・問合せ先	〒696-0102 邑智郡邑南町中野3600-1 社会福祉法人邑智福祉振興会 愛香園 総務課(法人本部) 担当:天川・笹田 TEL:0855-95-0811 ※ 詳しくは当法人のWEBサイトをご覧ください https://ohfukukai.jp